

# RACCORDS SMS

## DESCRIPTION

Le raccord SMS est constitué d'un gros filet rond le rendant ainsi rapide et facile à manier. Il est composé :

- D'un raccord mâle fileté et de son joint
- D'un raccord femelle lisse
- D'un écrou à filet rond

Les domaines d'applications sont :

- *l'industrie alimentaire,*
- *l'industrie chimique,*
- *l'industrie pharmaceutique*

**Intérieur lisse** usiné **sans zone de rétention.**

**Épaisseur importante** des raccords pour une **meilleure résistance à l'abrasion.**

**Douille usinée longue,** avec profil spécial pour ne pas endommager le tuyau lors du sertissage.

**Collerette d'accroche** pour montage de collier demi-coquilles ou jupes crantée.

**Ébavurage** de la douille pour **éviter les zones de rétention** après sertissage.



## UTILISATION

Pour l'assemblage, il suffit de visser le raccord mâle et le raccord femelle, reliés par l'écrou qui peut être serré à la main ou à l'aide d'une clé de serrage. L'étanchéité est assurée par le joint.

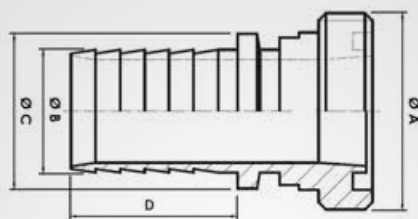
# PRESSIONS SUPPORTÉES

La pression de service est de 6 bars /87 PSI

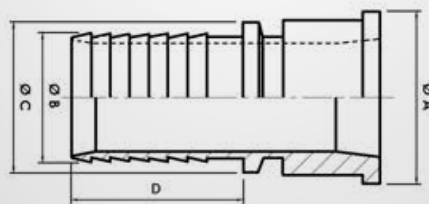


## DIMENSIONS en mm

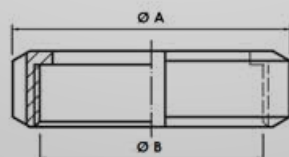
Raccord SMS mâle							
DN	DN25	DN32	DN38	DN50	DN63	DN75	DN100
Ø tête (A)	39	47	59	68	84	97	122
Ø queue (B)	25	32	38	51	62	72	101
Ø collerette (C)	32	39	45	58	73	85	111
Longueur queue (D)	34	34	34	42	60	72	84
Pas	40 x 6	-	60 x 6	70 x 6	85 x 6	98 x 6	125 x 6



Raccord SMS femelle							
DN	DN25	DN32	DN38	DN50	DN63	DN75	DN100
Ø tête (A)	35	43	55	65	80	92	118
Ø queue (B)	25	32	38	50	63	76	100
Ø collerette (C)	32	38	42	51	71	85	105
Longueur queue (D)	24	34	35	40	40	48	82



Écrou SMS (fileté rond)							
DN	DN25	DN32	DN38	DN50	DN63	DN75	DN100
Ø ext (A)	51	60	74	84	100	114	138
Ø int (B)	32	44	48	61	74	87	113
Pas	40 x 6	-	60 x 6	70 x 6	85 x 6	98 x 6	125 x 6



## LA GAMME DE RACCORDS DISPONIBLES

- Les raccords mâle et femelle à douille annelée à collerette

- Les raccords mâle et femelle à douille lisse à collerette

- Les raccords mâle et femelle à souder

- Les clés SMS

## RACCORDS SMS, DIN, MACON, COMMENT LES DIFFÉRENCIER ?

### Les raccords mâles

- La forme des filets : ronde pour les raccords SMS et DIN, conique pour le raccord MACON
- Le joint : sur le raccord mâle pour les raccords SMS et DIN, sur le femelle pour le MACON

### Les raccords femelles

- La forme des filets : ronde pour les raccords SMS et DIN, conique pour le raccord MACON
- La tête des raccords

### Les écrous

- Le nombre de crans que possède l'écrou : 4 crans pour MACON / 6 pour SMS / 4 ou 6 selon le diamètre pour DIN
- Le nombre de filets de l'écrou : 3 filets pour DIN / 4 pour SMS et MACON
- Les dimensions (intérieure, extérieure, longueur)
- Le type du filé : rond pour les raccords SMS et DIN, conique pour le raccord MACON



SMS



DIN



MACON

## MATIÈRES DISPONIBLES

 Inox

### Siège social PATHEL

13, rue Jacquard  
69680 Chassieu  
Tél. : 04.72.74.14.19  
Fax. : 04.72.75.93.98  
Mail : info@pathel.com

[www.pathel.com](http://www.pathel.com)